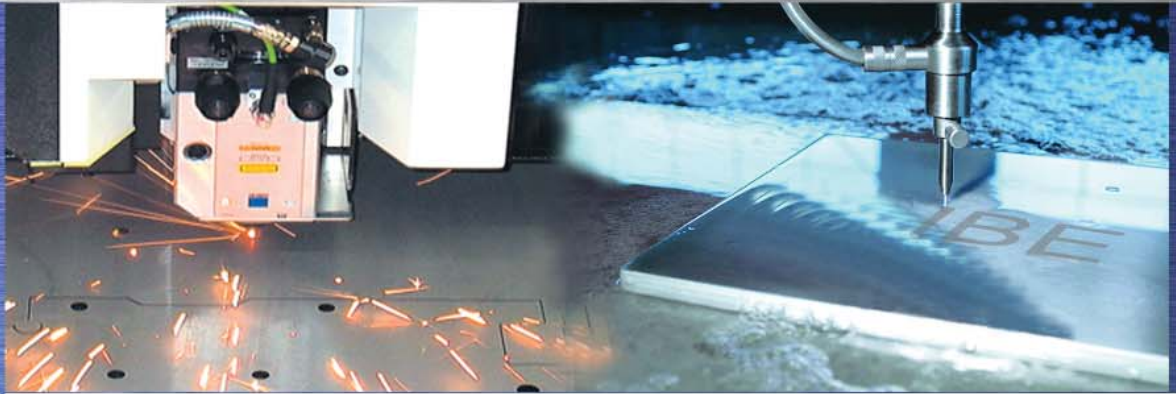


# cncCUT



**Eine CAD/CAM-Lösung, die passt!**



**Die Maschinenhersteller unabhängige  
CAD/CAM-Lösung für Desktop-Computer  
- auch integrierbar auf der Steuerung**



# Mit uns können Sie rechnen

## Kurz vorgestellt

IBE Software kann auf eine über 20jährige, erfolgreiche Unternehmensgeschichte zurückblicken. Ein hochmotiviertes und kompetentes Team unterstützt Sie in allen Fragen rund um die Blechbearbeitung. IBE steht für CAD/CAM-Lösungen, die bleiben!

Wir entwickeln für unsere Kunden integrierte Softwarelösungen. Dabei arbeiten wir Maschinenhersteller unabhängig und unterstützen sämtliche Schneidverfahren und Stanzen/Nibbeln. Das ist Ihr Plus für die Arbeitsvorbereitung!

## Unser Service für Ihr Unternehmen

Was nützt Ihnen unsere Software, wenn niemand wirklich damit umgehen kann? Gut geschulte Mitarbeiter tragen dazu bei, Ihre internen Abläufe zu beschleunigen. Deshalb bieten wir ein umfangreiches Schulungs- und Serviceangebot zur Inbetriebnahme und Wartung der Software an.

## Unser Leistungsspektrum:

- Schulungen vor Ort, in Wilhelmshaven und online per Fernwartung.
- Online-Installationen per Fernwartung.
- Intensive Kundenbetreuung per Fernwartung.
- Wartungsverträge mit kostenloser Hotline-Nutzung.

Überzeugen Sie sich doch einfach selbst von unserem umfangreichen Angebot.





## Die CAD/CAM-Lösung für Desktop und Steuerung

### Wie können Sie sich unsere CAD/CAM-Lösung vorstellen?

Das ist ganz einfach: **cncCUT** ist eine komplette, komfortable CAD/CAM-Einheit, die über ein einzigartiges Bedienkonzept und einen sehr großen Funktionsumfang verfügt. Die Bedienung ist stets intuitiv und erfolgt menügestützt, ähnlich einem Browser. Anwender können deshalb nahezu ohne Vorkenntnisse schnell und einfach NC-Programme erzeugen.

### Mit uns bleiben Sie flexibel

Unser Technologiemodul **cncCUT** ist gleichermaßen für anspruchsvolle Anwender, Einsteiger und Maschinenhersteller geeignet. Unser Softwarepaket kann jeweils bedarfsgerecht an Ihre Unternehmensanforderungen angepasst werden. So ist eine Erweiterung auf unsere Auftragsverwaltung **BLECHCENTER Plus** nachträglich jeder Zeit möglich. Die Software kann mit fast allen Maschinentypen und -marken betrieben werden. So bleiben Sie flexibel!



### Ihre Vorteile im Überblick:

- Intuitive Bedienung mit hoher Bedienerfreundlichkeit.
- Geringer Schulungsaufwand.
- Anwendung an Desktopcomputern und Steuerung.
- Geometrieimport DXF, DWG, ESSI und DIN.
- Verschiedene Schachtelarten.
- Großer Funktionsumfang.
- Bearbeiten und reparieren defekter Geometrien.
- Standardmakros und Erweiterung des Makrobestands.
- Unterstützung diverser Schneidtechnologien.



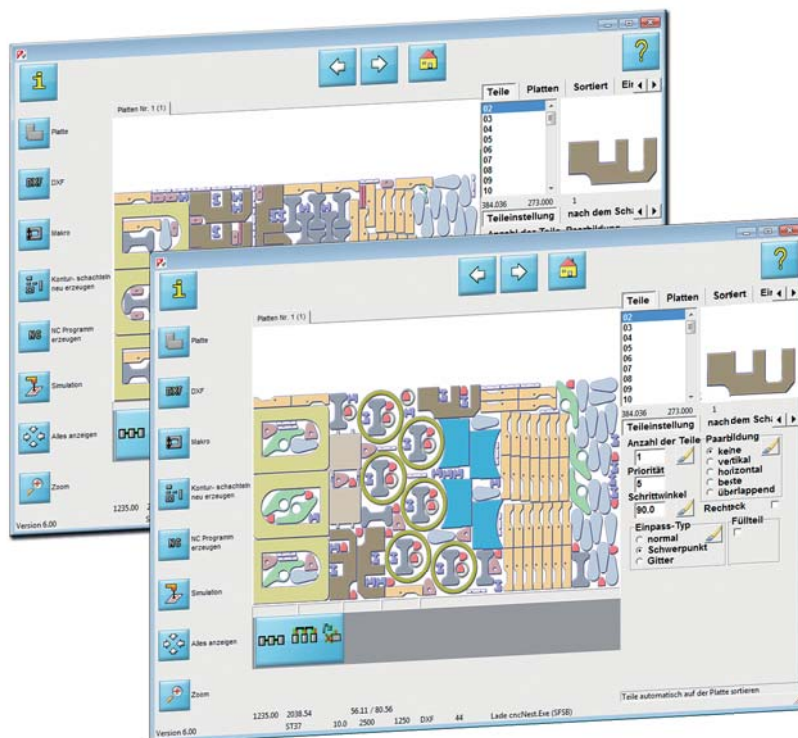


## Schachteln - Nutzen Sie Ihr Material optimal aus

Im **cncCUT** bieten wir Ihnen viele verschiedene automatische Schachtelarten an. Darüber hinaus können Sie Ihre Werkstücke manuell verschachteln.

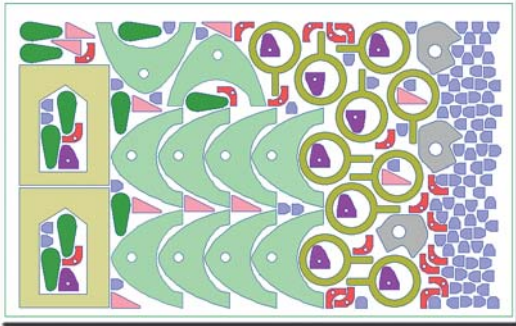
### Ihre Vorteile im Überblick:

- Teil-in-Teil schachteln.
- Kollisionskontrolle bei Anschnitten.
- Schachteln auf Restplatten.
- Unterschiedliche Parameter für jedes Teil möglich (Winkel, Paarbildung).
- Unterschiedliche Parameter für Platten (Randabstände, Orientierung).



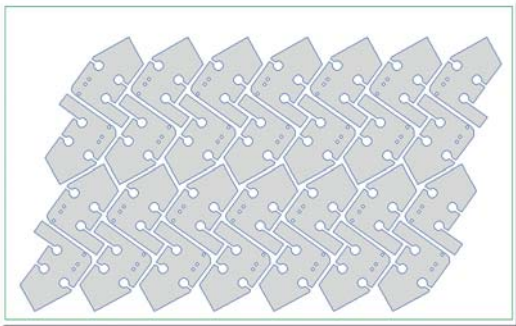


## Unsere Schachtelarten



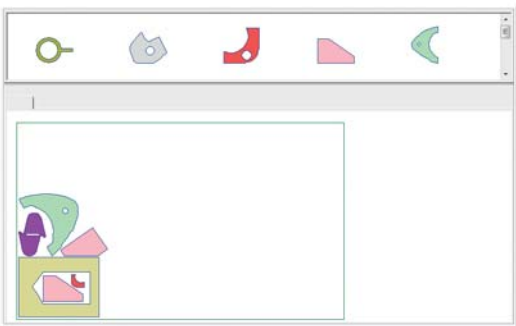
### **Konturschachteln:**

Unterschiedliche Teile werden automatisch und platzsparend auf der Platte verteilt. Die Funktion Teil-In-Teil wird dabei stets berücksichtigt.



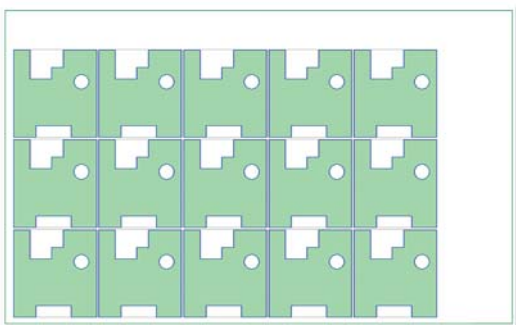
### **Parkettschachteln:**

Ein Teil wird optimal im Parkettmodus auf der Platte ausgelegt.



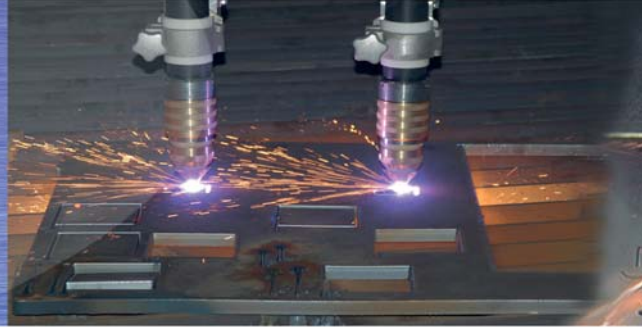
### **Handschachteln:**

Unterschiedliche Teile können per Drag&Drop beliebig auf der Platte verteilt werden.



### **Gitterschachteln:**

Ein Teil wird rechteckig auf der Platte verteilt.



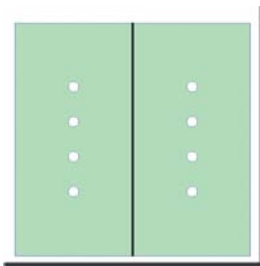
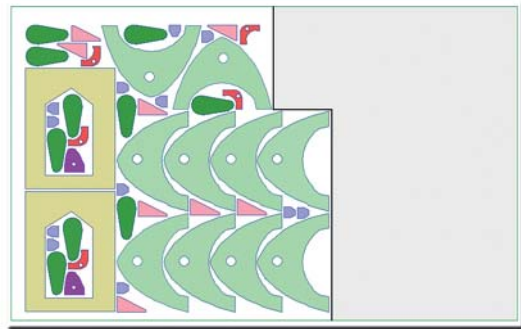
# Professional CAD/CAM

## Der Ablauf:

Die Komponenten unserer Software sind professionelle Werkzeuge. Im ersten Schritt werden Geometrien mit Hilfe des CAD-Moduls **Sketcher** gezeichnet oder es können fertige Werkstücke importiert werden. Anschließend werden im CAM-Modul die Geometrien automatisch in schneidbare Dateien umgewandelt. Dabei schlägt **cncCUT** Anschnitte und den kürzesten Verfahrensweg vor, beides kann jederzeit manuell optimiert werden. Abschließend können die Werkstücke materialsparend auf Tafeln verschachtelt werden. Der NC-Code wird automatisch im Hintergrund erzeugt.

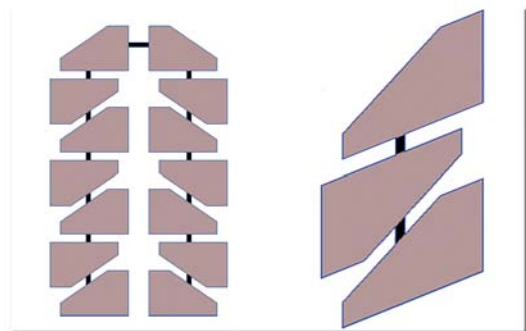
## Restplatten:

- Schachtelplan in Restgitter umwandeln.
- Restplatten mit Konturschnitt.
- Aufteilen in mehrere Restplatten.
- Beschriftung der Restplatten.
- Restplatten per Mausklick erzeugen.



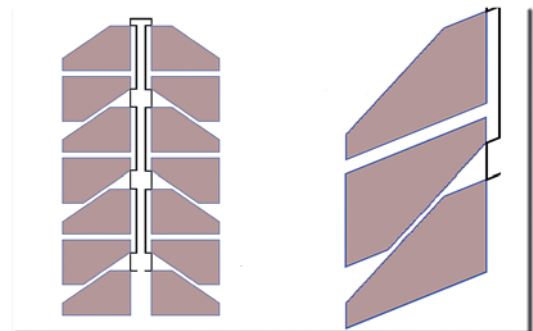
## Gemeinsame Trennschnitte:

- Automatische Auslegung von gleichen Teilen.
- **cncCUT** schlägt unterschiedliche Varianten vor.
- Der Schneidoffset wird berücksichtigt.
- Im Konturschachteln können Werkstücke mit und ohne Trennschnitt verschachtelt werden.



## Brückenschnitt:

- Verbinden der Teile über Stege, sodass Brücken entstehen.
- Mehrfaches Vorlochen wird vermieden.



## Kettenschnitt:

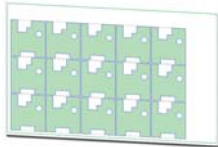
- Verbinden der An- und Ausschnittfahnen.
- Mehrere Konturen werden mit einem Schnitt abgefahren.



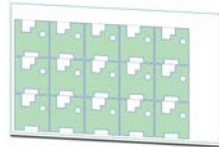


## Versionsübersicht und Erweiterungen

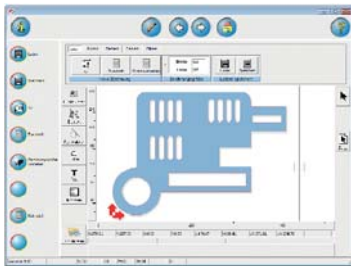
cncCUT ist modular erweiterbar:



**cncCUT Basis**

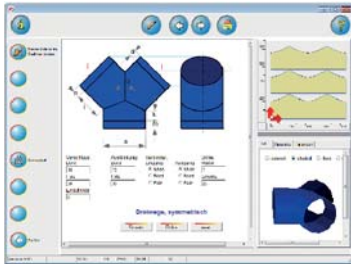


**cncCUT Nest**



### Sketcher:

Mit unserem CAD-Modul **Sketcher** besitzen Sie ein ausgeprägtes CAD-Werkzeug um 2D-Schneidteile zu konstruieren. Komplexe geometrische Figuren lassen sich innerhalb kürzester Zeit auch von ungeübten Anwendern erstellen.



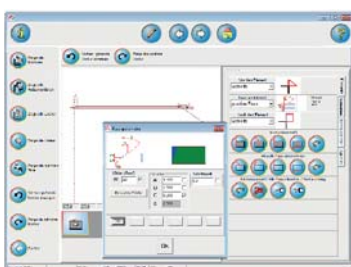
### Duct und Makros:

Unsere Formteile für den Lüftungsbau bieten Ihnen eine große Auswahl an vordefinierten und sorgfältig ausgewählten Formstücken. Oder erweitern Sie unsere Standardmakros um individuell programmierte Makros oder Makros aus unserem Erweiterungspaket.



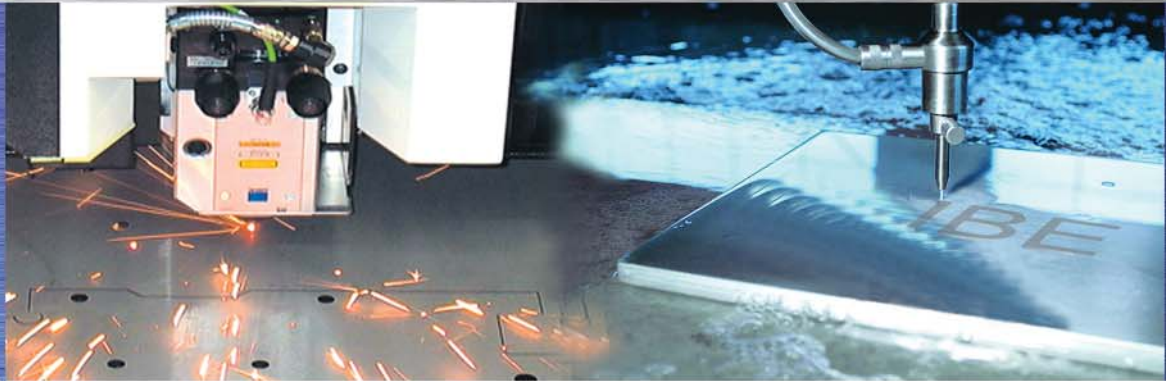
### Kalkulation:

Die Angebotskalkulation von Blechteilen wird auf Basis der Werkstoffdatenbank erstellt. In der Jobliste erhalten Sie eine Übersicht und Sie können mehrere Schneidaufträge zusammenfassen.



### Fasenschneiden:

Modul zur Bearbeitung von Blechkanten mit Fasenschnitten. Selbstverständlich mit grafischer Darstellung der Bearbeitung und Fasenübergänge.



**Besuchen Sie uns**



**ECKELMANN IBE Software GmbH**

Friedrich-Paffrath-Straße 41  
26389 Wilhelmshaven

Tel.: +49 (0) 4421 - 994357

Fax: +49 (0) 4421 - 994371

[info@ibe-software.de](mailto:info@ibe-software.de) • [www.ibe-software.de](http://www.ibe-software.de)

