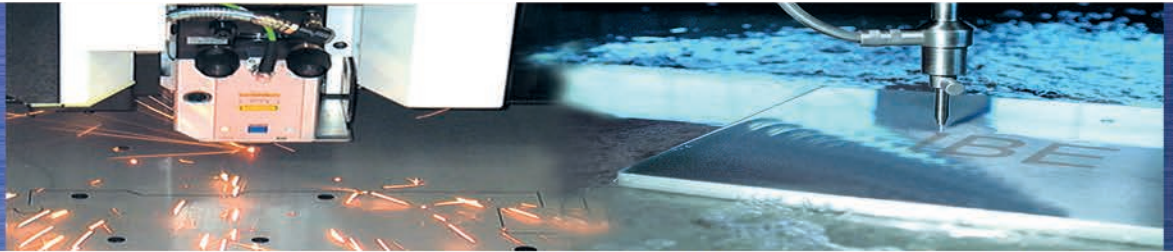
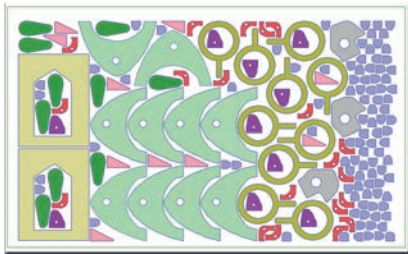


Schachtelarten

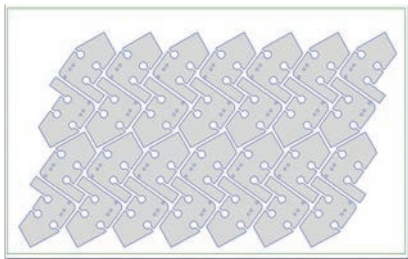


Eine CAD/CAM Lösung, die bleibt!



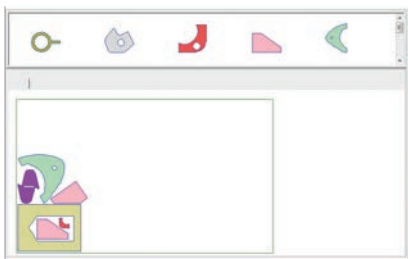
Konturschachteln:

Unterschiedliche Teile werden automatisch und platzsparend auf der Platte verteilt. Die Funktion Teil-In-Teil wird dabei stets berücksichtigt.



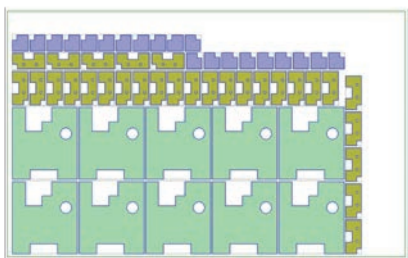
Parkettschachteln:

Ein Teil wird optimal im Parkettmodus auf der Platte ausgelegt.



Handschachteln:

Unterschiedliche Teile können per Drag&Drop beliebig auf der Platte verteilt werden.



Rechteckschachteln:

Unterschiedliche Teile werden automatisch und rechteckig auf der Platte verteilt. Besonders für Stanzanwendungen empfehlenswert.