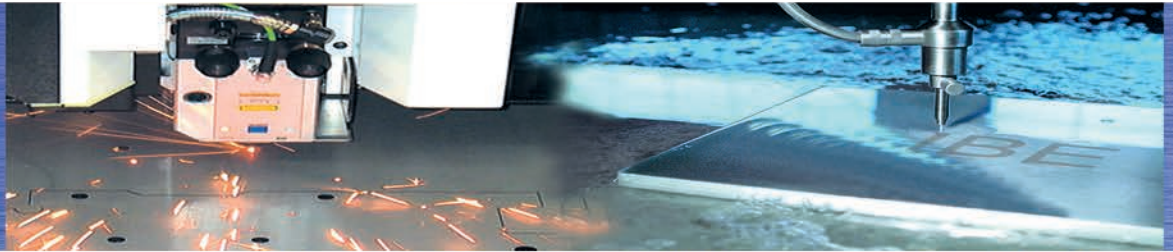
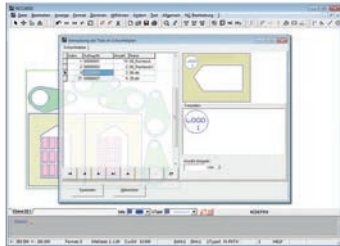


BLECHCENTER Module

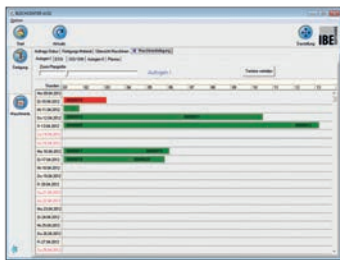


Eine CAD/CAM Lösung, die bleibt!



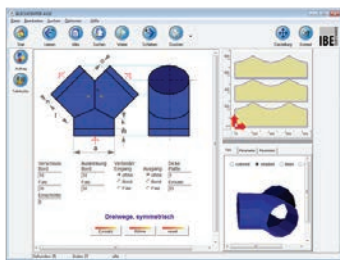
Teilstempelung:

Für die Qualitätssicherung sind Beschriftungen unerlässlich. Mit der Teilstempelung können mehrzeilige Beschriftungen Ihrer Einzelteile und Platten inklusive Logo erstellt werden.



Maschinenbelegung:

Steuern der optimalen Maschinenauslastungen mit Hilfe eines übersichtlichen Terminplans. Der Terminplan enthält die genauen Fertigungszeiten und die Fertigungsreihenfolge. In alle Prozesse kann manuell eingegriffen und Veränderungen vorgenommen werden.



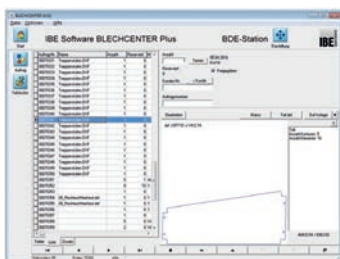
Duct und Makros:

Die Formteile für den Lüftungsbau bieten Ihnen eine große Auswahl an vordefinierten und sorgfältig ausgewählten Formstücken. Oder erweitern Sie unsere Standardmakros um individuell programmierte Makros oder Makros aus unserem Erweiterungspaket.



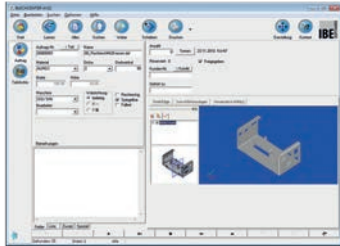
Kalkulation:

Die Angebotskalkulation zur Ermittlung von Kosten für Blechteile und Blechbaugruppen. Die Basis der Kalkulation sind die Werte aus der Werkstoffdatenbank. Es können hierbei Technologiewerte der Maschinen und Kostenstellen für weitere Bearbeitungsschritte berücksichtigt werden.



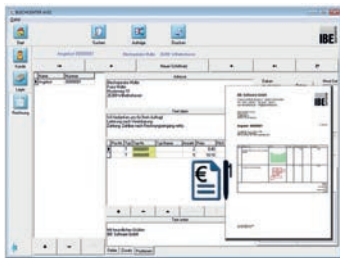
Betriebsdatenerfassung:

Erfassung fertigungsrelevanter Daten an beliebigen Stellen im Fertigungsprozess. An jeder Fertigungsstation können Daten z. B. durch einen Handscanner aufgenommen werden. Es wird eine kundenspezifische Oberfläche angezeigt.



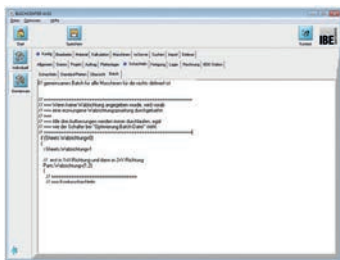
3D-Blechkonstruktion mit Abwicklung:

Mit der Schnittstelle zu Solid Edge konstruieren Sie Zeichnungen in 3D und übergeben die Zeichnung als DXF an das **BLECHCENTER Plus**. Die Verwaltung von Baugruppen kann als Projekt erfolgen.



Rechnungswesen:

Das Rechnungsmodul ist vollständig im **BLECHCENTER Plus** integriert und vereint die Fertigungssteuerung und die Konstruktion mit der Verwaltung. Im Rechnungsmodul wird die Kundenverwaltung mit dem Rechnungswesen verknüpft.



Optimiertes Schachteln von Varianten (Batchschachteln):

Unser Konturschachtelmodul kann im **BLECHCENTER Plus** mit dem Batchschachteln erweitert werden. Das Batchschachteln kann für alle oder einzelne Maschinen hinterlegt werden. Die Schachtelergebnisse werden mit einer Batch zur Optimierung der Schachtelergebnisse verwendet.



IBE Software GmbH
Friedrich-Paffrath-Straße 41
26389 Wilhelmshaven

Tel.: +49 (0) 4421 - 994357
Fax: +49 (0) 4421 - 994371

info@ibe-software.de
www.ibe-software.de



Social Media:

