

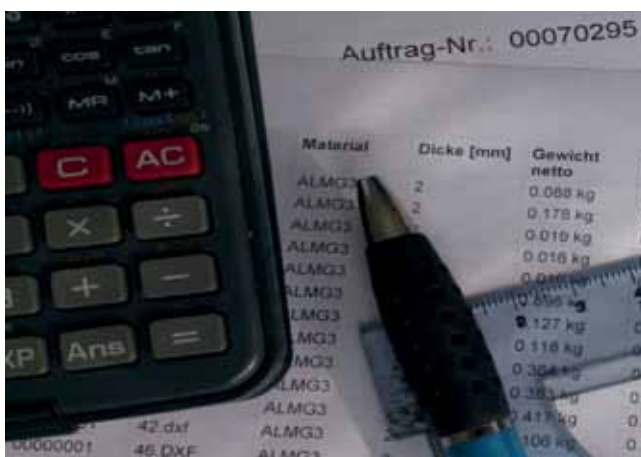
Eine CAD/CAM Lösung, die bleibt!

## Angebotskalkulation und Kostenermittlung

An die Fertigungsprozesse von Unternehmen werden immer höhere Ansprüche gestellt. Die Reaktionszeit auf Kundenanfragen ist dabei besonders wichtig. Oft entscheidet die Schnelligkeit bei der Angebotserzeugung über die Vergabe von Aufträgen. Mit unserem Produkt **AVKalk** können Sie in Sekundenschnelle exakte Kosten ermitteln und als Angebot übernehmen.

Das Modul **AVKalk** wird den modernen Anforderungen an die Angebotserstellung gerecht und kann nahtlos in Ihre betrieblichen Abläufe integriert werden. Zusätzlich zur Kalkulation von Schneid- und Stanzarbeiten können weitere Bearbeitungsarten, wie beispielsweise Schweißen und Kanten, erfasst werden. Modifikationen der Kosten werden unmittelbar per Mausklick für das komplette Angebot übernommen. In Verbindung mit unserer Auftragsverwaltung **BLECHCENTER Plus** können Ihre Daten effizient verwaltet werden.

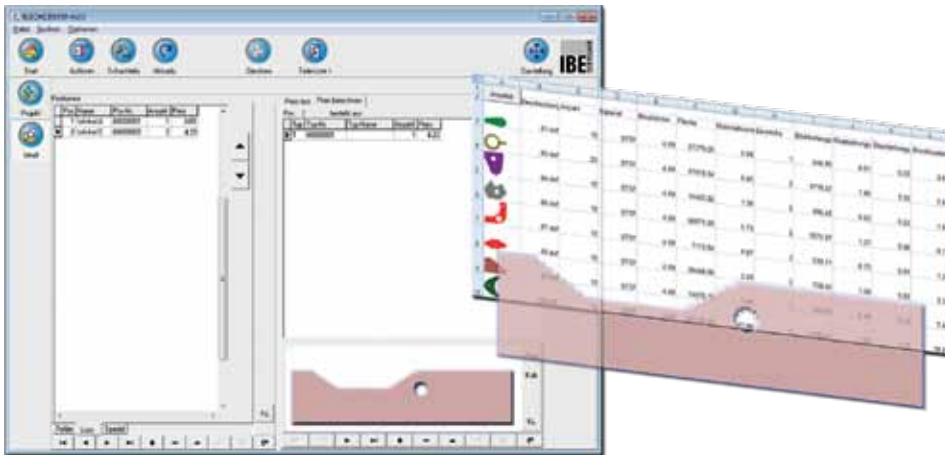
Das **BLECHCENTER Plus** ist ein komplettes Instrument für Ihre Fertigungssteuerung und bietet Ihnen vielfältige Vorteile. Der Auftrag steht stets im Vordergrund, in der Regel werden verschiedene Aufträge zusammengefasst. Das spart Zeit und Material. Durch und mit dem **BLECHCENTER Plus** erhöhen Sie die **Wiederverwendbarkeit** in der Fertigung und reduzieren den Verwaltungsaufwand.



Material	Dicke [mm]	Gewicht netto
ALMG3	2	0.068 kg
ALMG3	2	0.178 kg
ALMG3	2	0.019 kg
ALMG3	2	0.016 kg
ALMG3	2	0.088 kg
LMG3	2	0.127 kg
MG3	2	0.118 kg
MG3	2	0.326 kg
ALMG3	2	0.383 kg
ALMG3	2	0.417 kg
ALMG3	2	100 kg

### Ihre Vorteile im Überblick:

- Schnelle und einfache Anwendung.
- Verschlankte Arbeitsabläufe.
- Exakte Kostenberechnung.
- Geometrieermittlung ohne Grafikdatei.
- Flexibilität und Effizienz.
- Angebotserstellung.
- Verschiedene Bearbeitungs- und Anarbeitungsarten.
- Kalkulieren von Einzelteilen, Projekten und Schachtelplänen.



### Geometrieermittlung ohne Grafikdatei

Anfragen enthalten nur selten eine importfähige Grafikdatei. In **AVKalk** steht daher ein sehr einfaches und schnelles Verfahren zur Geometrieermittlung zur Verfügung, mit dem Grafiken skizziert werden können. Die Skizzen können zur Zeitermittlung und in den Schachtelmodulen verwendet werden.

### Kalkulation für Anarbeitungsschritte

Regelwerke für Anarbeitungsschritte, wie z. B. Kanten und Schweißen, sowie die reguläre Technologieberechnung für Schneiden und Stanzen können in **AVKalk** hinterlegt werden. Die Zeitermittlung für Anarbeitungsschritte und die Technologie wird automatisch ermittelt.

### Verschlangte Arbeitsabläufe

In **AVKalk** können Bauteile, Artikel und diverse Anarbeitungsstufen zu komplexen Baugruppen in Projekten zusammengefasst werden. Die einzelnen Positionen eines Angebotes werden übersichtlich dargestellt.



### IBE Software GmbH

Friedrich-Paffrath-Straße 41  
26389 Wilhelmshaven

Tel.: +49 (0) 4421 - 994357

Fax: +49 (0) 4421 - 994371

[info@ibe-software.de](mailto:info@ibe-software.de)  
[www.ibe-software.de](http://www.ibe-software.de)



### Social Media:

